

COMMUNIQUÉ DE PRESSE

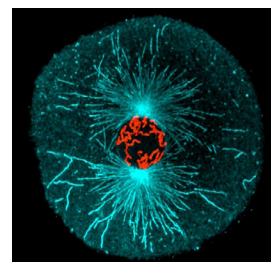
LANCEMENT DE L'APPEL À CANDIDATURES IMPULSCIENCE® LE NOUVEAU PROGRAMME DE SOUTIEN DES CHERCHEURS EN SCIENCES DE LA VIE DE LA FONDATION BETTENCOURT SCHUELLER

25 MARS 2022, PARIS

En 2022, la Fondation Bettencourt Schueller lance un nouveau programme ambitieux de soutien des chercheurs en sciences de la vie. Impulscience® réaffirme l'engagement de la Fondation pour accompagner résolument les grands talents français grâce à un soutien important et durable, au service d'un objectif : améliorer la santé humaine. L'appel à candidatures 2022 ouvrira le 4 avril 2022 et se terminera le lundi 30 mai 2022.

Depuis plus de 30 ans, la Fondation Bettencourt Schueller soutient et encourage les chercheurs qui contribuent au rayonnement de la France dans les sciences de la vie. Cet engagement est le premier de la Fondation depuis sa création en 1987.

Ces dernières années, la Fondation a cherché à démultiplier l'impact de son soutien des chercheurs français. Les résultats d'une enquête sur « Les Français et la recherche », réalisée par Harris Interactive à la demande de la Fondation, ont notamment attesté de la pertinence d'un soutien renforcé à la recherche scientifique française dans les sciences de la vie. C'est pourquoi, désireuse de placer son soutien à la plus juste place possible, la Fondation a décidé de renouveler son mécénat scientifique et de s'impliquer plus fortement encore aux côtés de chercheurs de talent.



Plus de la moitié des Français estiment que la Covid-19 a changé leur perception de la recherche fondamentale et **30%** des interrogés jugent d'ailleurs qu'il est encore plus important qu'avant de la soutenir.

7 français sur 10 estiment qu'il faudrait d'avantage parler de la recherche fondamentale et que les moyens lui étant attribués sont insuffisants.

84% des Français jugent que la recherche fondamentale a un impact considérable sur leur vie, et plus de **8 français sur 10** considèrent la recherche hexagonale comme importante mondialement.

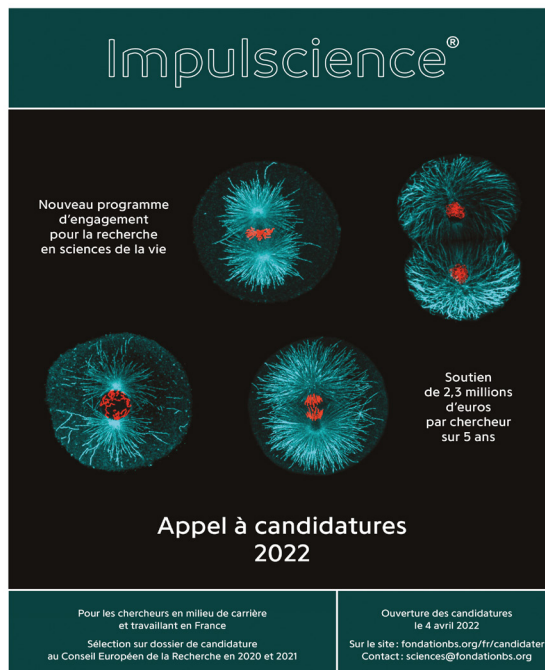
La Fondation lance donc cette année son nouveau programme de soutien des grands talents français de la recherche en sciences de la vie : Impulscience®. Dès 2022, la Fondation Bettencourt Schueller sélectionnera chaque année 7 chercheuses ou chercheurs en milieu de carrière, afin de valoriser cette étape cruciale pour le développement des projets en science de la vie. Elle s'engage ainsi à accompagner financièrement chacun d'eux sur une durée de 5 ans à hauteur de 2,3 millions d'euros, comprenant les frais de gestion de l'institution d'accueil et une prime personnelle pour le chercheur.

Impulscience® soutiendra des chercheuses et chercheurs qui auront été préalablement sélectionnés lors des appels à projets du Conseil européen de la recherche (ERC) mais qui, malgré la qualité de leur projet, n'auront pas obtenu de financement pour cause de limitation budgétaire européenne. La sélection des lauréats Impulscience® sera effectuée par le conseil scientifique de la Fondation Bettencourt Schueller, selon l'excellence du projet et en accord avec les valeurs de la Fondation.

Au travers d'Impulscience®, la Fondation souhaite offrir le temps et la liberté nécessaires aux chercheurs pour qu'ils puissent travailler dans les meilleures conditions. L'ambition de ce nouveau programme est de financer des travaux scientifiques du meilleur niveau, toujours dans le but d'améliorer la santé humaine.

Impulscience® est ouvert aux chercheurs et chercheuses remplissant les conditions suivantes :

- Présenter un projet de recherche dans les sciences de la vie.
- Travailler en tant que chef d'équipe, ou démontrer une activité de chef de projet au sein d'une équipe, dans un laboratoire public situé en France au moment de la candidature, ou au plus tard au moment du début du projet.
- Avoir été sélectionné lors des appels à projets Starting, Consolidator ou Advanced de l'ERC en 2020 ou 2021 (dans tous les domaines de recherche : Life Sciences, Physical Sciences and Engineering, ou Social Sciences and Humanities), mais ne pas avoir obtenu ce financement (classé A, à l'issue de la seconde étape de l'évaluation ERC).
- Avoir moins de 50 ans au 1er janvier 2022 et présenter sa candidature au minimum 5 ans après la date d'obtention du doctorat (certaines extensions d'éligibilité sont possibles).



Impulscience®

Nouveau programme d'engagement pour la recherche en sciences de la vie

Soutien de 2,5 millions d'euros par chercheur sur 5 ans

Appel à candidatures 2022

Pour les chercheurs en milieu de carrière et travaillant en France
Sélection sur dossier de candidature au Conseil Européen de la Recherche en 2020 et 2021

Ouverture des candidatures le 4 avril 2022
Sur le site : fondationbs.org/fr/candidater
Contact : sciences@fondationbs.org

« Faire de la recherche, c'est prendre des risques, financiers et intellectuels. Avec Impulscience®, nous prévoyons de soutenir nos chercheurs et remettre au cœur de leur activité ce qui fait son essence : la créativité et la liberté. »

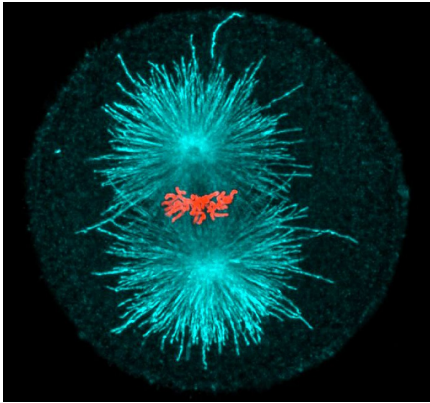
Pr. Hugues de Thé, Président du conseil scientifique de la Fondation Bettencourt Schueller

« Avec Impulscience®, nous souhaitons répondre aux besoins actuels de la recherche française et contribuer ainsi à défendre la France comme grand pays de sciences. Nous nous engageons donc auprès des chercheurs en sciences de la vie avec un soutien financier plus important et de manière plus durable. »

Olivier Brault, directeur général de la Fondation Bettencourt Schueller

L'appel à candidatures pour l'édition 2022 ouvre le lundi 4 avril 2022 et se clôturera le lundi 30 mai 2022. Pour en savoir plus, rendez-vous sur le site de la Fondation Bettencourt Schueller : www.fondationbs.org/fr/candidater

En complément, la Fondation prévoit de créer et d'accompagner dans la durée un réseau de talents ouvert à ses anciens et futurs lauréats. L'objectif est d'encourager de nouvelles collaborations et initiatives entre chercheurs et ainsi de permettre de nouvelles découvertes au service des patients. Ses membres pourront participer à des événements et des réunions d'échanges, bénéficier de mentoring et de programmes de formation en fonction de leurs besoins.



À PROPOS DE LA FONDATION BETTENCOURT SCHUELLER

Donnons des ailes aux talents

À la fois fondation familiale et fondation reconnue d'utilité publique depuis sa création, la Fondation Bettencourt Schueller entend «donner des ailes aux talents», pour contribuer à la réussite et à l'influence de la France.

Pour cela, elle recherche, choisit, soutient, accompagne et valorise des femmes et des hommes qui imaginent aujourd'hui le monde de demain, dans trois domaines qui participent concrètement au bien commun : les sciences de la vie, les arts et la solidarité.

Dans un esprit philanthropique, elle agit par des prix, des dons, un accompagnement personnalisé, une communication valorisante et des initiatives co-construites. Depuis sa création en 1987, elle a récompensé 620 lauréats et soutenu plus de 1000 projets portés par de talentueuses personnalités, équipes, associations et organisations.

POUR EN SAVOIR PLUS

www.fondationbs.org

Instagram - [@fondationbettencourtschueller](https://www.instagram.com/fondationbettencourtschueller)

Twitter - [@Fondation_BS](https://twitter.com/Fondation_BS)

Facebook - [@BettencourtSchuellerFoundation](https://www.facebook.com/BettencourtSchuellerFoundation)

[#TalentFondationBettencourt](https://www.instagram.com/TalentFondationBettencourt)

CONTACT PRESSE

.....	fbbs@clai2.com
Valentine Sauveur	07 84 58 77 11
Alice Pilliod	06 95 27 58 75